



# LES MÉTIERS DE L'ENVIRONNEMENT, DÉVELOPPEMENT DURABLE



OCCITANIE

septembre 2021

## UN SECTEUR TRÈS DYNAMIQUE

Au cours des 12 derniers mois



**37 558** OFFRES D'EMPLOI enregistrées à Pôle emploi



**+8,2%** sur un an

**13,7%** des offres enregistrées en Occitanie



une majorité de contrats à **TEMPS COMPLET** et d'une durée **> 6 MOIS**

**90%** de temps complet

**54%** d'offres durables

**6%** des contrats s'adressent à des cadres

**23%** des contrats s'adressent à des personnes peu ou pas qualifiées



Une **saisonnalité marquée**

**23%** des projets de recrutement sont saisonniers

Sources : STMT Offres (Juillet 2020 à juin 2021) et Enquête Besoins en Main d'Oeuvre 2021

## MÉTIERS LES PLUS RECHERCHÉS PAR LES EMPLOYEURS



1 Animation de loisirs auprès d'enfants ou d'adolescents

2 Maçonnerie

3 Installation d'équipements sanitaires et thermiques

4 Électricité bâtiment

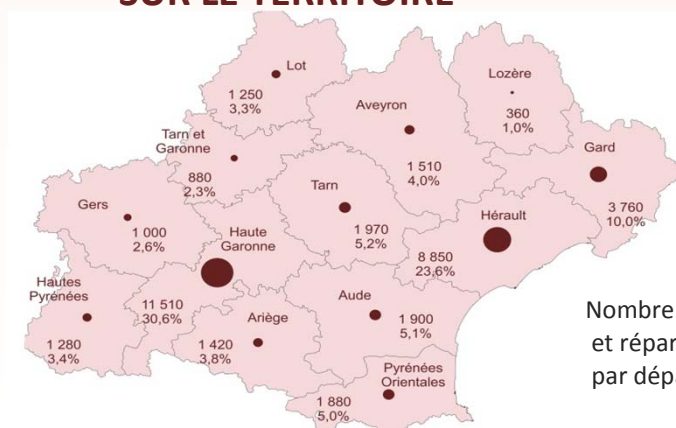
5 Installation et maintenance d'équipements industriels et d'exploitation

Source : STMT Offres (Juillet 2020 à juin 2021)

## DES OFFRES D'EMPLOI INÉGALEMENT RÉPARTIES SUR LE TERRITOIRE

**54%**

des offres concentrées en Haute-Garonne et dans l'Hérault



Nombre d'offres et répartition par département

Source : STMT Offres (Juillet 2020 à juin 2021)

## UN SECTEUR QUI RENCONTRE DE TRÈS FORTES DIFFICULTÉS DE RECRUTEMENT



Les causes possibles  
d'une difficulté à recruter

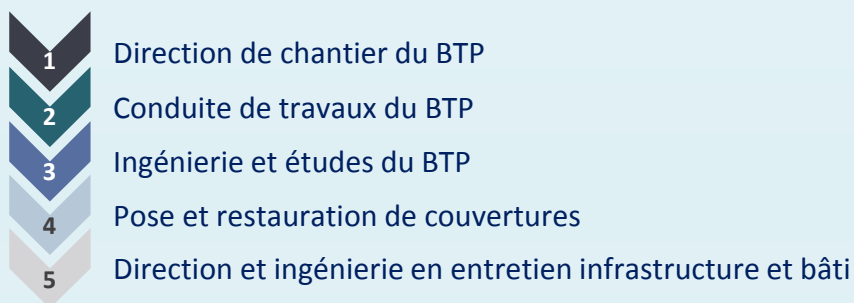
- ▶ Déficit de **COMPÉTENCES**  
Un manque de candidats  
qualifiés pour le poste
- ▶ Déficit d'**ATTRACTIVITÉ**  
Une pénurie de candidats

Source : Enquête Besoin en Main d'Oeuvre 2021

## DES TENSIONS PLUS MARQUÉES SUR CERTAINS MÉTIERS

L'identification des tensions sur les métiers constitue un enjeu majeur en vue d'améliorer l'orientation des demandeurs d'emploi vers des formations ou des métiers en adéquation avec les besoins du marché du travail.

La liste des métiers en tension a été établie antérieurement à la crise sanitaire.



Cet indicateur prend en compte pour chaque métier, le niveau des difficultés de recrutement anticipées par les employeurs, les offres rapportées au nombre de demandeurs d'emploi et la facilité qu'ont les demandeurs d'emploi à sortir des listes de Pôle emploi. Ces composantes comptent respectivement pour 50 %, 30 % et 20 % de l'indicateur synthétique.

## DES COMPÉTENCES RECHERCHÉES PAR LES EMPLOYEURS AU-DELÀ DES DIPLÔMES ET DE L'EXPÉRIENCE

### Les compétences COMPORTEMENTALES

Autonomie  
Rigueur  
Travail en équipe  
Sens de l'organisation  
Réactivité



### Les compétences TECHNIQUES

Organiser ou adapter la séance d'animation selon le déroulement de la journée

Préparer l'espace d'animation et guider les participants tout au long de la séance

Surveiller le déroulement de l'activité, veiller au respect des consignes

Informers les parents sur l'organisation, présenter le programme des activités

Appliquer les mortiers

## UN TAUX DE REPRISE D'EMPLOI ÉLEVÉ

À fin juin 2021



**61 520** DEMANDEURS D'EMPLOI  
inscrits à Pôle emploi en cat. ABC

Au cours des 12  
derniers mois



**52 370** REPRISES D'EMPLOI  
d'un mois ou plus (avril 2020 - mars 2021)

### TAUX DE REPRISE D'EMPLOI

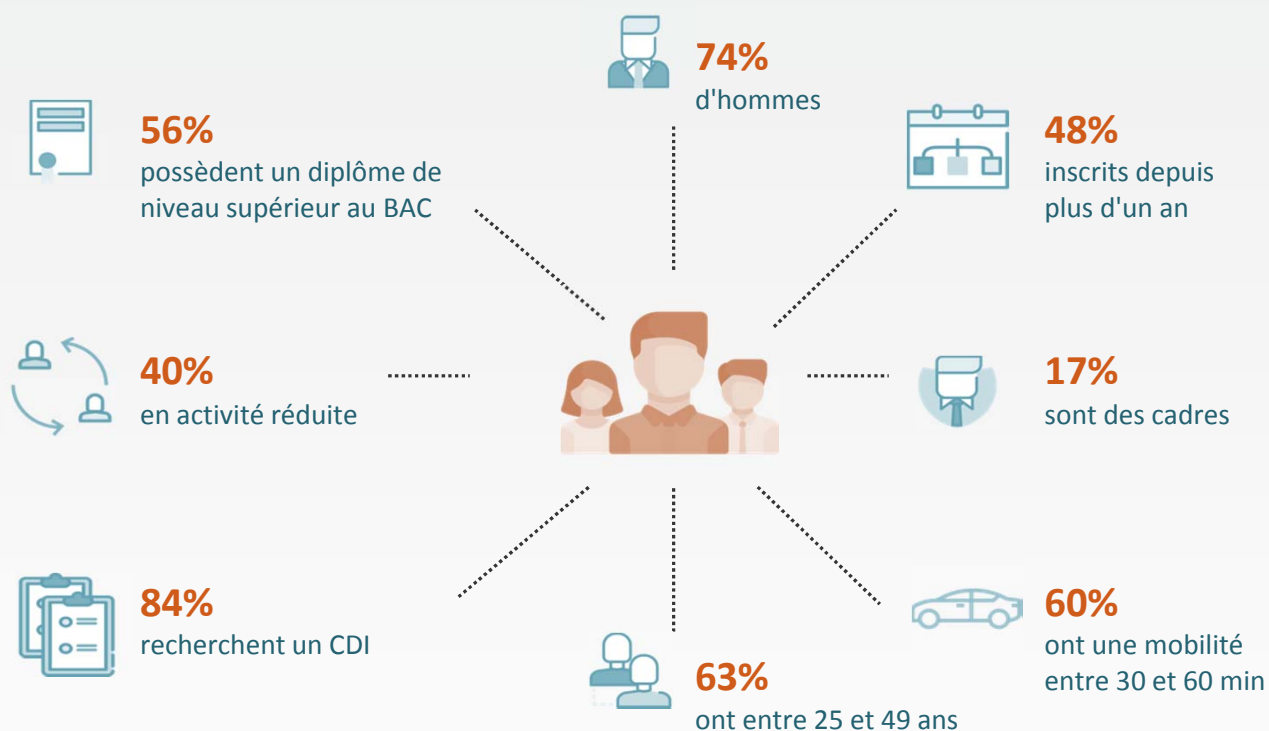
en moyenne mensuelle

Métiers étudiés **8,6%**

Tous métiers **7,3%**

Sources : STMT et Fichier Historique

## PORTRAIT ROBOT DES DEMANDEURS D'EMPLOI DANS CES MÉTIERS



Source : STMT Demande (à fin juin 2021)



Retrouvez nos Focus métiers sur :

**OBSERVATOIRE-EMPLOI-OCCITANIE.FR**

RUBRIQUE CONTEXTE ÉCONOMIQUE > FOCUS MÉTIERS

# LES MÉTIERS DE L'ENVIRONNEMENT, DÉVELOPPEMENT DURABLE

## CHAMP RETENU SELON LE ROME

ROME : Répertoire Opérationnel des Métiers et des Emplois

### Métiers de l'Agriculture et pêche, espaces naturels et espaces verts, soins aux animaux

- A1201 Bûcheronnage et élagage
- A1202 Entretien des espaces naturels
- A1203 Entretien des espaces verts
- A1204 Protection du patrimoine naturel
- A1205 Sylviculture
- A1301 Conseil et assistance technique en agriculture
- A1303 Ingénierie en agriculture et environnement naturel

### Métiers de la Communication, média et multimédia

- E1103 Communication

### Métiers de la Construction, bâtiment et travaux publics

- F1101 Architecture du BTP
- F1103 Contrôle et diagnostic technique du bâtiment
- F1105 Etudes géologiques
- F1106 Ingénierie et études du BTP
- F1201 Conduite de travaux du BTP
- F1202 Direction de chantier du BTP
- F1501 Montage de structures et de charpentes bois
- F1503 Réalisation - installation d'ossatures bois
- F1602 Electricité bâtiment
- F1603 Installation d'équipements sanitaires et thermiques
- F1604 Montage d'agencements
- F1607 Pose de fermetures menuisées
- F1610 Pose et restauration de couvertures
- F1611 Réalisation et restauration de façades
- F1613 Travaux d'étanchéité et d'isolation
- F1703 Maçonnerie
- F1705 Pose de canalisations

### Métiers de l'Hôtellerie-restauration tourisme loisirs et animation

- G1102 Promotion du tourisme local
- G1201 Accompagnement de voyages, d'activités culturelles ou sportives
- G1202 Animation d'activités culturelles ou ludiques
- G1203 Animation de loisirs auprès d'enfants ou d'adolescents
- G1403 Gestion de structure de loisirs ou d'hébergement touristique

### Métiers de l'Industrie

- H1206 Management et ingénierie études, recherche et développement industriel
- H1301 Inspection de conformité
- H1302 Management et ingénierie Hygiène Sécurité Environnement -HSE- industriels
- H1303 Intervention technique en Hygiène Sécurité Environnement -HSE- industriel
- H1501 Direction de laboratoire d'analyse industrielle
- H1503 Intervention technique en laboratoire d'analyse industrielle
- H2502 Management et ingénierie de production
- H2701 Pilotage d'installation énergétique et pétrochimique

### Métiers de l'Installation et maintenance

- I1101 Direction et ingénierie en entretien infrastructure et bâti
- I1304 Installation et maintenance d'équipements industriels et d'exploitation
- I1306 Installation et maintenance en froid, conditionnement d'air
- I1308 Maintenance d'installation de chauffage
- I1503 Intervention en milieux et produits nocifs
- K1702 Direction de la sécurité civile et des secours
- K1705 Sécurité civile et secours
- K1802 Développement local

# LES MÉTIERS DE L'ENVIRONNEMENT, DÉVELOPPEMENT DURABLE

## CHAMP RETENU SELON LE ROME

ROME : Répertoire Opérationnel des Métiers et des Emplois

- K1903 Défense et conseil juridique
- K2301 Distribution et assainissement d'eau
- K2302 Management et inspection en environnement urbain
- K2303 Nettoyage des espaces urbains
- K2304 Revalorisation de produits industriels
- K2305 Salubrité et traitement de nuisibles
- K2306 Supervision d'exploitation éco industrielle
- K2402 Recherche en sciences de l'univers, de la matière et du vivant

### Métiers du Support à l'entreprise

- M1101 Achats
- M1102 Direction des achats
- M1402 Conseil en organisation et management d'entreprise
- M1403 Etudes et prospectives socio-économiques
- M1808 Information géographique
- M1809 Information météorologique